



AUTORITE ORGANISATRICE
ORGANIZING AUTHORITY

SOCIETE NAUTIQUE DE SAINT-TROPEZ

HEURE D’AFFICHAGE – POSTING TIME : 09 :50

DATE : 09 Octobre 2021

AVENANT N° 3 AMENDMENT N°3

Ajouter le parcours 13 / Add courses 13

Marques de parcours / course marks

Les marques 9, 10 et 11 sont des bouées gonflables BLANCHES
Marks 9; 10 and 11 are inflatable WHITE buoys

Position des marques :

9 : N 43°16,45'; E 006°36,22'

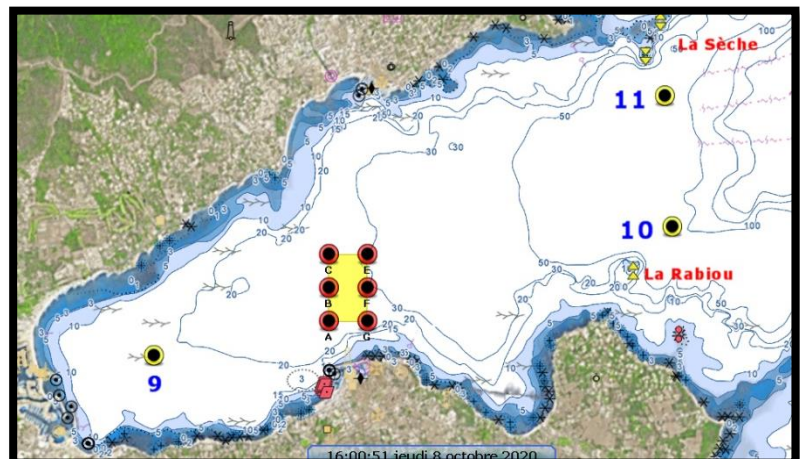
10 : N 43°17,38'; E 006°41,33'

11 : N 43°18,32'; E 006°41,26'

Le rectangle (jaune limité par les bouées rouges) « Départ/Arrivée » **est strictement interdit à la navigation sauf** pour les bateaux en procédure de départ et/ou d' arrivée.
The rectangle (yellow limited by red buoys) « Start/Finish » is strictly prohibited for navigation except for boats in their start and/or finish procedure.

Parcours 13 (15N)

D/S; 10 BD; 11 BD; 9 BD; 10 BD; 11 BD; 9 BD; A/F



Le P.R.O
KORHEL Georges